



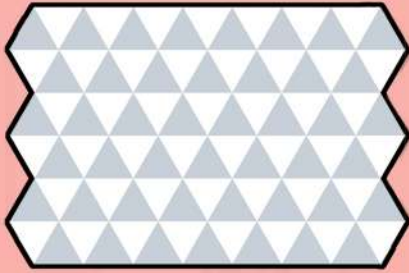
คู่มือการเล่น

VIL RANGER

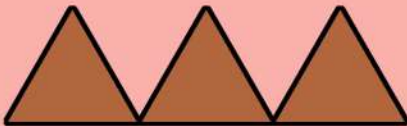
BOARD GAME



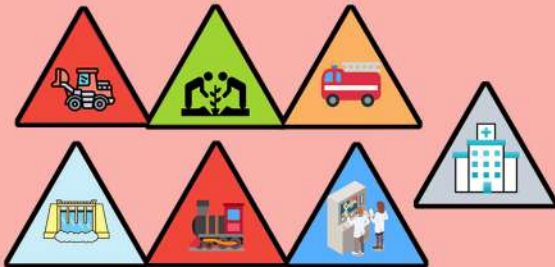
อุปกรณ์การเล่น



ผังเมือง



แผ่นดินทางเดิน



สาธารณูปโภค



ภัยพิบัติ



ACTION POINT



กระดาน

ภารกิจ

ผู้เล่นต้องร่วมกันสร้างเมืองด้วยการดพลพลังงาน (Action point) ในมือ โดยจะต้องวางกระเบื้องให้เชื่อมโยงตำแหน่งแรกของผู้เล่นทุกคนเข้ากับกระเบื้องสาธารณูปโภค และจัดการกับภัยพิบัติให้เรียบร้อย

วิธีการเล่น

ในหนึ่งตา ผู้เล่นจะมีไฟพลังงาน (ดิน น้ำ ลม ไฟ) 2 ใบอยู่บนมือเสมอ และผู้เล่นสามารถเลือกทำ Action ได้อย่างเดียวเท่านั้น

- สร้างทางเดิน (สุมกระเบื้องแผ่นดิน)
- แก่สภานการณ์วิกฤติ (ได้เพียงหนึ่งกระเบื้องต่อ 1 รอบ)
- สร้างบ้านเพื่อนับแต้ม

เมื่อเล่นจนครบวงในรอบใดๆ จะมีการทำประชามติเพื่อสร้างสาธารณูปโภค โดยสาธารณูปโภคแต่ละชนิดจะมีเงื่อนไขในการสร้าง คือ ไฟทรัพยากรที่เหลืออยู่บนมือของผู้เล่นในวง

เกมจบ

เกมจะจบเมื่อทุกพื้นที่ที่สามารถเชื่อมโยงเข้าหากันได้ และสร้างระบบของสาธารณูปโภค อย่างครบถ้วนถือว่าสำเร็จภารกิจ การ์ดวิกฤติได้รับผลกระทบกันตั้งแต่ 3 แผ่นขึ้นไปใน 3 พื้นที่แบบไม่ติดกัน ถือว่าล้มเหลว

การ์ดสาธารณูปโภค

ผู้เล่นต้องร่วมกันสร้างเมืองด้วยการ์ดพลังงาน (Action point) ในมือ โดยจะต้องวางกระเบื้องให้เชื่อมโยงตำแหน่งแรกของผู้เล่นทุกคนเข้ากับกระเบื้องสาธารณูปโภค และจัดการกับภัยพิบัติให้เรียบร้อย



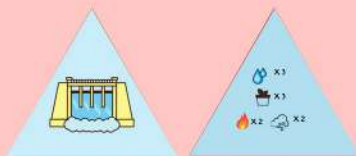
รถขุด ดิน 4 ไฟ 3 น้ำ 1 ลม 2 พร้อมคุณสมบัติเป็นแนวป้องกันดินถล่ม ในแนวที่ติดต่อกัน



ปลูกป่า ดิน 4 น้ำ 3 ไฟ 1 ลม 2



สถานีดับเพลิง ดิน 2 ไฟ 3 น้ำ 3 ลม 2 พร้อมคุณสมบัติเป็นแนวป้องกันอัคคีภัยในแนวที่ติดต่อกัน



เขื่อน ดิน 3 น้ำ 3 ไฟ 2 ลม 2 พร้อมคุณสมบัติเป็นแนวป้องกันอัคคีภัยในแนวที่ติดต่อกัน



กรมอุตุนิยมวิทยา ลม 3 น้ำ 1 ไฟ 1 ดิน 1 พร้อมคุณสมบัติเป็นแนวป้องกันวาทภัยแนวที่ติดต่อกัน



โรงพยาบาล ดิน 1 น้ำ 1 ไฟ 1 ลม 1



โรงไฟ ดิน 2 ลม 2 ไฟ 2 น้ำ 1 พร้อมคุณสมบัติ Action Point 1 ชิ้น สามารถสุ่มกระเบื้องได้ 2 แผ่น

การ์ดวิกฤต

การ์ดวิกฤตจะมาในรูปแบบภยธรรมชาติ แฝงมาในกองการ์ดกระเบื้องแผ่นดิน โดยจะส่งผลกระทบต่อพื้นที่ที่มีกระเบื้องเชื่อมเท่านั้น ฟังก์ที่ไม่มีกระเบื้องเชื่อม จะไม่ได้รับผลอะไรและถ้าไม่ได้รับการแก้ไข ภยพิบัติจะลุกลามไปเรื่อยๆ โดยผู้เล่นต้องลง AP 1 อันเพื่อแก้ไขวิกฤต 1 ชิ้น โดยในแต่ละตาผู้เล่นสามารถลงการ์ดเพื่อแก้ไขวิกฤตได้ 1 ใบ ต่อ 1 กระเบื้องต่อ 1 ตาเท่านั้น

เงื่อนไขการ์ดวิกฤต

1. เมื่อสุ่มการ์ดทางเดินขึ้นมาต้องวางลงตำแหน่งก่อน ค่อยหงาย
2. การ์ดวิกฤตจะลามในทุกตาเรื่อยๆ หากลามไปถึงบ้านจะแพ้ทุกคน

